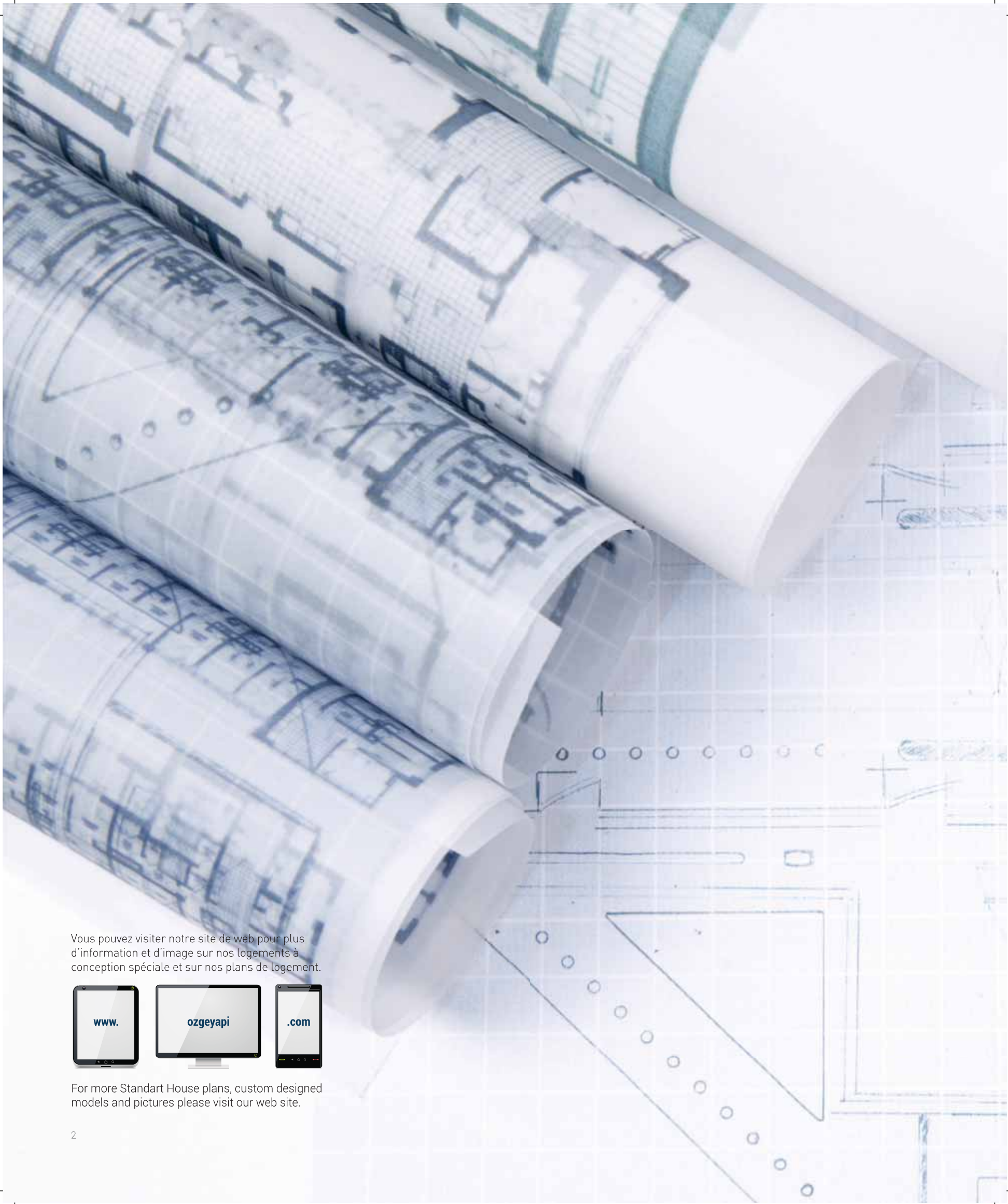


**We welcome you if you want to live  
in your dream home therein  
you imagining.**

Besides standart designs in our product range,  
unlimited designed dream home of yours  
with easy payment terms waiting for  
you in our showroom.





Vous pouvez visiter notre site de web pour plus d'information et d'image sur nos logements à conception spéciale et sur nos plans de logement.



For more Standart House plans, custom designed models and pictures please visit our web site.

A top-down view of architectural drawing tools on a blueprint. A yellow pencil is attached to a compass. A black pen is in the bottom right corner. The blueprint shows various geometric shapes and lines.

**PLANS DE  
LOGEMENT STANDARD**

**STANDARD  
HOUSE PLANS**

**Orkide | 138+21m<sup>2</sup>**





ZEMİN KAT PLANI / GROUND FLOOR PLAN

PLAN DE REZ-DE-CHAUSSEE / GROUND FLOOR PLAN  
87m<sup>2</sup> (66m<sup>2</sup> + 21m<sup>2</sup>)

Terrace / Terrace	21m <sup>2</sup>
Entré / Antre	11m <sup>2</sup>
Salon / Livingroom	23m <sup>2</sup>
Bain 1 / Bathroom1	6m <sup>2</sup>
Cuisine / Kitchen	14m <sup>2</sup>
Garde-manger / Storeroom	3m <sup>2</sup>



1. KAT PLANI / FIRST FLOOR PLAN

PLAN DE 1ERE ETAGE / FIRST FLOOR PLAN  
72m<sup>2</sup> (66m<sup>2</sup> + 6m<sup>2</sup>)

Hall / Hall	10m <sup>2</sup>
Chambre à Coucher 1 / Bedroom 1	10m <sup>2</sup>
Chambre à Coucher 2 / Bedroom 2	14m <sup>2</sup>
Bain 2 / Bathroom2	6m <sup>2</sup>
Chambre à Coucher pour les parents / Bedroom	14m <sup>2</sup>
Douche / Shower	3m <sup>2</sup>
Balcon / Balcony	6m <sup>2</sup>

Fulden | 146+6m<sup>2</sup>





ZEMİN KAT PLANI / GROUND FLOOR PLAN

PLAN DE REZ-DE-CHAUSSEE / GROUND FLOOR PLAN  
72m<sup>2</sup> (66m<sup>2</sup> + 6m<sup>2</sup>)

Terrace / Terrace	6m <sup>2</sup>
Entré / Antre	11m <sup>2</sup>
Salon / Livingroom	23m <sup>2</sup>
Bain 1 / Bathroom1	6m <sup>2</sup>
Cuisine / Kitchen	14m <sup>2</sup>
Garde-manger / Storeroom	3m <sup>2</sup>



1. KAT PLANI / FIRST FLOOR PLAN

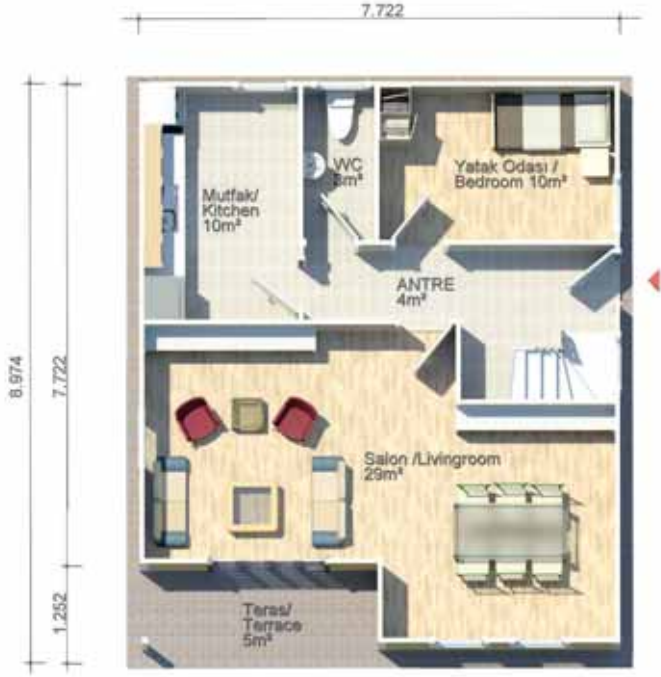
PLAN DE 1ERE ETAGE / FIRST FLOOR PLAN  
80m<sup>2</sup>

Hall / Hall	15m <sup>2</sup>
Chambre à Coucher 1 / Bedroom 1	11m <sup>2</sup>
Chambre à Coucher 2 / Bedroom 2	16m <sup>2</sup>
Bain 2 / Bathroom2	6m <sup>2</sup>
Chambre à Coucher pour les parents / Bedroom	16m <sup>2</sup>
Bain 3 / Bathroom	5m <sup>2</sup>

# Margarit | 135+5m<sup>2</sup>



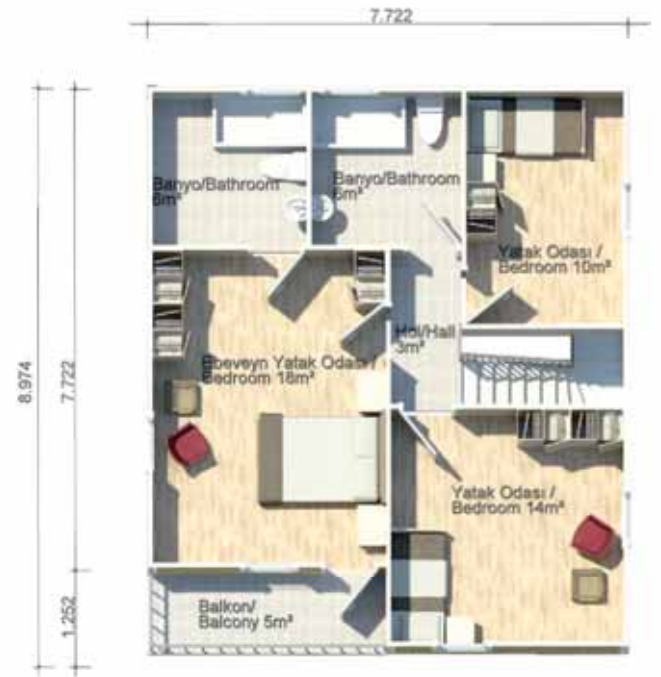




ZEMİN KAT PLANI / GROUND FLOOR PLAN

PLAN DE REZ-DE-CHAUSSEE / GROUND FLOOR PLAN  
70m<sup>2</sup> (65m<sup>2</sup> + 5m<sup>2</sup>)

Entré / Antre	4m <sup>2</sup>
Chambre à Coucher 1 / Bedroom 1	10m <sup>2</sup>
Salon / Livingroom	29m <sup>2</sup>
WC / WC	3m <sup>2</sup>
Cuisine / Kitchen	10m <sup>2</sup>
Terrace / Terrace	5m <sup>2</sup>



1. KAT PLANI / FIRST FLOOR PLAN

PLAN DE 1ERE ETAGE / FIRST FLOOR PLAN  
70m<sup>2</sup> (65m<sup>2</sup> + 5m<sup>2</sup>)

Hall / Hall	3m <sup>2</sup>
Bain 1 / Bathroom 1	6m <sup>2</sup>
Chambre à Coucher 2 / Bedroom 2	10m <sup>2</sup>
Chambre à Coucher 3 / Bedroom 3	14m <sup>2</sup>
Chambre à Coucher pour les parents / Bedroom	18m <sup>2</sup>
Bain 2 / Bathroom 2	6m <sup>2</sup>
Balcon / Balcony	5m <sup>2</sup>

Lilyum | 123+13m<sup>2</sup>





ZEMİN KAT PLANI / GROUND FLOOR PLAN

PLAN DE REZ-DE-CHAUSSEE / GROUND FLOOR PLAN  
72m<sup>2</sup> (59m<sup>2</sup> + 13m<sup>2</sup>)

Terrace / Terrace	13m <sup>2</sup>
Salon / Livingroom	25m <sup>2</sup>
Entré / Antre	8m <sup>2</sup>
Cuisine / Kitchen	14m <sup>2</sup>
WC / WC	4m <sup>2</sup>



1. KAT PLANI / FIRST FLOOR PLAN

PLAN DE 1ERE ETAGE / FIRST FLOOR PLAN  
64m<sup>2</sup> (57m<sup>2</sup> + 7m<sup>2</sup>)

Hall / Hall	4m <sup>2</sup>
Bain / Bathroom	6m <sup>2</sup>
Chambre à Coucher 1 / Bedroom 1	10m <sup>2</sup>
Chambre à Coucher 2 / Bedroom 2	11m <sup>2</sup>
Chambre à Coucher pour les parents / Bedroom	16m <sup>2</sup>
Balcon / Balcony	7m <sup>2</sup>

## Erguvan | 112+12m<sup>2</sup>





ZEMİN KAT PLANI / GROUND FLOOR PLAN

PLAN DE REZ-DE-CHAUSSEE / GROUND FLOOR PLAN  
62m<sup>2</sup> (50m<sup>2</sup> + 12m<sup>2</sup>)

Terrace / Terrace	12m <sup>2</sup>
Entré / Antre	5m <sup>2</sup>
Chambre à Coucher 1 / Bedroom 1	10m <sup>2</sup>
Salon + Cuisine / Livingroom + Kitchen	25m <sup>2</sup>
WC / WC	3m <sup>2</sup>



1. KAT PLANI / FIRST FLOOR PLAN

PLAN DE 1ERE ETAGE / FIRST FLOOR PLAN  
62m<sup>2</sup> (59m<sup>2</sup> + 3m<sup>2</sup>)

Hall / Hall	3m <sup>2</sup>
Bain / Bathroom	8m <sup>2</sup>
Chambre à Coucher 2 / Bedroom 2	12m <sup>2</sup>
Chambre à Coucher pour les parents / Bedroom	14m <sup>2</sup>
Chambre à Coucher 3 / Bedroom 3	12m <sup>2</sup>
Balcon / Balcony	3m <sup>2</sup>

# Anemon | 124m<sup>2</sup>





ZEMİN KAT PLANI / GROUND FLOOR PLAN

PLAN DE REZ-DE-CHAUSSEE / GROUND FLOOR PLAN  
62m<sup>2</sup>

Entré / Antre	12m <sup>2</sup>
Salon / Livingroom	30m <sup>2</sup>
Cuisine / Kitchen	10m <sup>2</sup>
WC / WC	3m <sup>2</sup>



1. KAT PLANI / FIRST FLOOR PLAN

PLAN DE 1ERE ETAGE / FIRST FLOOR PLAN  
62m<sup>2</sup> (58m<sup>2</sup> + 4m<sup>2</sup>)

Hall / Hall	4m <sup>2</sup>
Bain / Bathroom	6m <sup>2</sup>
Chambre à Coucher 1 / Bedroom 1	10m <sup>2</sup>
Chambre à Coucher 2 / Bedroom 2	13m <sup>2</sup>
Chambre à Coucher pour les parents / Bedroom	13m <sup>2</sup>
Douche / Shower	3m <sup>2</sup>
Balcon / Balcony	4m <sup>2</sup>

# Sardunya | 134+3m<sup>2</sup>







#### PLAN DE ETAGE / FLOOR PLAN

Terrace / Terrace	3m <sup>2</sup>	Chambre à Coucher 1 / Bedroom 1	10m <sup>2</sup>
Entré / Antre	10m <sup>2</sup>	Chambre à Coucher 2 / Bedroom 2	10m <sup>2</sup>
Salon / Livingroom	28m <sup>2</sup>	Chambre à Coucher 2 / Bedroom 2	14m <sup>2</sup>
Hall 1 / Hall 1	3m <sup>2</sup>	Bain 1 / Bathroom 1	8m <sup>2</sup>
Hall 2 / Hall 2	4m <sup>2</sup>	Bain 1 / Bathroom 1	4m <sup>2</sup>
Chambre à Coucher pour les parents / Bedroom	18m <sup>2</sup>	Douche / Shower	4m <sup>2</sup>
Cuisine / Kitchen	14m <sup>2</sup>		

# Kamelya | 100+6m<sup>2</sup>





PLAN DE ETAGE / FLOOR PLAN

Terrace / Terrace	6m <sup>2</sup>	Chambre à Coucher 2 / Bedroom 2	13m <sup>2</sup>
Entré / Antre	5m <sup>2</sup>	Cuisine / Kitchen	11m <sup>2</sup>
Salon / Livingroom	24m <sup>2</sup>	Hall / Hall	6m <sup>2</sup>
Chambre à Coucher pour les parents / Bedroom	16m <sup>2</sup>	Bain / Bathroom	4m <sup>2</sup>
Chambre à Coucher 1 / Bedroom 1	11m <sup>2</sup>		

# Akasya | 95m<sup>2</sup>





PLAN DE ETAGE / FLOOR PLAN

Zone de Terrasse Ouverte / Open Terrace Area	6m <sup>2</sup>	Chambre à Coucher 2 / Bedroom 2	11m <sup>2</sup>
Entré / Antre	11m <sup>2</sup>	Cuisine / Kitchen	9.5m <sup>2</sup>
Salon / Livingroom	25m <sup>2</sup>	Hall / Hall	3m <sup>2</sup>
Chambre à Coucher pour les parents / Bedroom	14m <sup>2</sup>	Bain / Bathroom	6m <sup>2</sup>
Chambre à Coucher 1 / Bedroom 1	7.5m <sup>2</sup>		

# Begonya | 76+16m<sup>2</sup>





PLAN DE ETAGE / FLOOR PLAN

Terrace / Terrace	16m <sup>2</sup>	Chambre à Coucher / Bedroom	12m <sup>2</sup>
Entré / Antre	7m <sup>2</sup>	Cuisine / Kitchen	10m <sup>2</sup>
Salon / Livingroom	23m <sup>2</sup>	Bain / Bathroom	4m <sup>2</sup>
Chambre à Coucher pour les parents / Bedroom	14m <sup>2</sup>		

# Manolya | 69+23m<sup>2</sup>







PLAN DE ETAGE / FLOOR PLAN

Terrace / Terrace	23m <sup>2</sup>	Chambre à Coucher / Bedroom	12m <sup>2</sup>
Entré / Antre	4m <sup>2</sup>	Cuisine / Kitchen	10m <sup>2</sup>
Salon / Livingroom	22m <sup>2</sup>	Bain / Bathroom	4m <sup>2</sup>
Chambre à Coucher pour les parents / Bedroom	13m <sup>2</sup>		

## Açelya | 88m<sup>2</sup>





PLAN DE ETAGE / FLOOR PLAN

Entré / Antre	11m <sup>2</sup>	Chambre à Coucher 2 / Bedroom 2	10m <sup>2</sup>
Salon / Livingroom	22m <sup>2</sup>	Cuisine / Kitchen	10m <sup>2</sup>
Chambre à Coucher pour les parents / Bedroom	14m <sup>2</sup>	Hall / Hall	3m <sup>2</sup>
Chambre à Coucher 1 / Bedroom 1	10m <sup>2</sup>	Bain / Bathroom	6m <sup>2</sup>

# Papatya 1 | 62+7m<sup>2</sup>





PLAN DE ETAGE / FLOOR PLAN

Terrace / Terrace	7m <sup>2</sup>	Chambre à Coucher / Bedroom	10m <sup>2</sup>
Entré / Antre	3m <sup>2</sup>	Cuisine / Kitchen	6m <sup>2</sup>
Salon / Livingroom	18m <sup>2</sup>	Hall / Hall	2m <sup>2</sup>
Chambre à Coucher pour les parents / Bedroom	14m <sup>2</sup>	Bain / Bathroom	5m <sup>2</sup>

## Papatya 2 | 62+7m<sup>2</sup>





PLAN DE ETAGE / FLOOR PLAN

Terrace / Terrace	7m <sup>2</sup>	Chambre à Coucher / Bedroom	10m <sup>2</sup>
Entré / Antre	3m <sup>2</sup>	Cuisine / Kitchen	6m <sup>2</sup>
Salon / Livingroom	18m <sup>2</sup>	Hall / Hall	2m <sup>2</sup>
Chambre à Coucher		Bain / Bathroom	5m <sup>2</sup>
pour les parents / Bedroom	14m <sup>2</sup>		

# Petunya | 51+7m<sup>2</sup>







PLAN DE ETAGE / FLOOR PLAN

Terrace / Terrace	7m <sup>2</sup>	Cuisine / Kitchen	8m <sup>2</sup>
Salon / Livingroom	14m <sup>2</sup>	Hall / Hall	2m <sup>2</sup>
Chambre à Coucher pour les parents / Bedroom	10m <sup>2</sup>	Bain / Bathroom	4m <sup>2</sup>
Chambre à Coucher / Bedroom	10m <sup>2</sup>		

# Gardenya | 47m<sup>2</sup>





PLAN DE ETAGE / FLOOR PLAN

Entré / Antre	3m <sup>2</sup>	Chambre à Coucher / Bedroom	10m <sup>2</sup>
Salon / Livingroom	19m <sup>2</sup>	Bain / Bathroom	3m <sup>2</sup>
Chambre à Coucher pour les parents / Bedroom	10m <sup>2</sup>		

## Fulya | 32+5m<sup>2</sup>



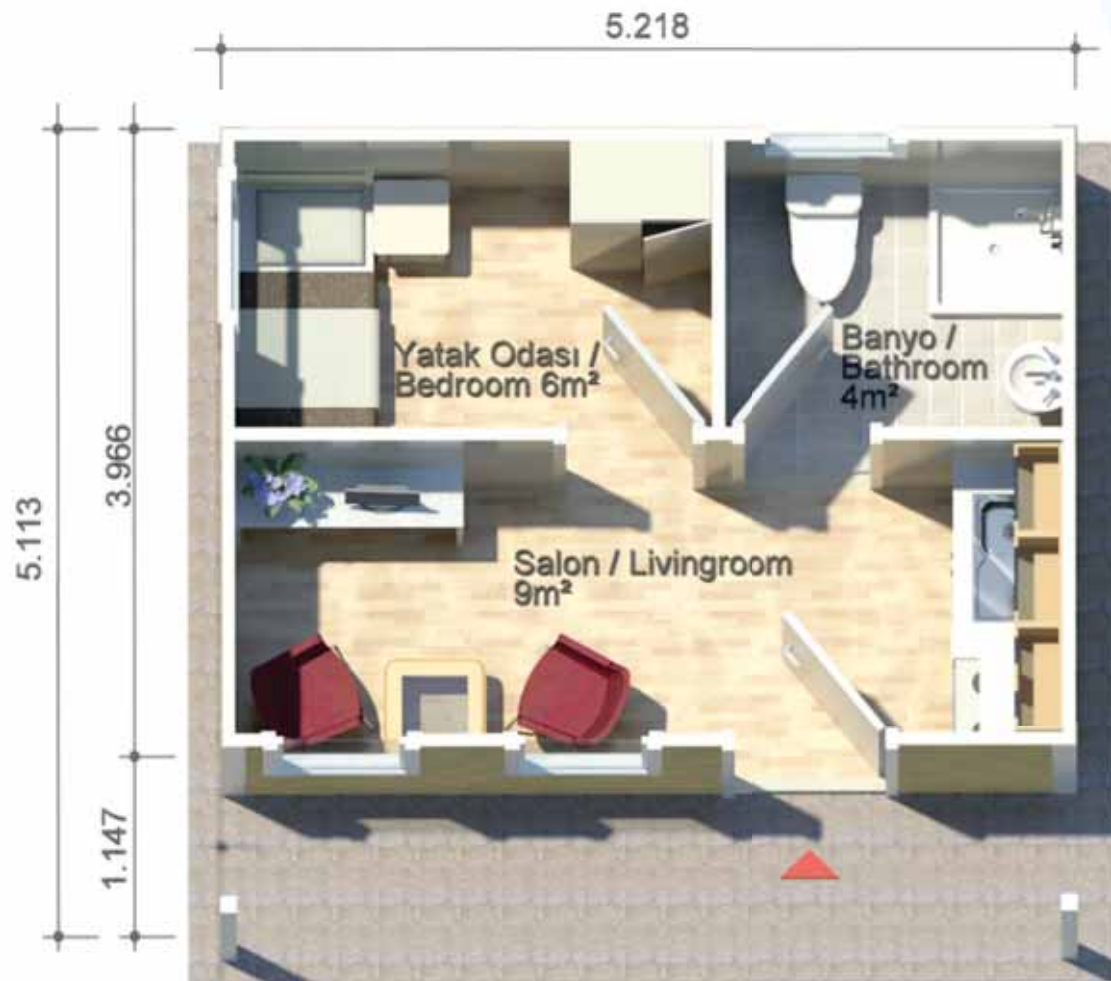


PLAN DE ETAGE / FLOOR PLAN

Terrace / Terrace	5m <sup>2</sup>	Chambre à Coucher pour les parents / Bedroom	10m <sup>2</sup>
Entré / Antre	3m <sup>2</sup>	Bain / Bathroom	4m <sup>2</sup>
Salon / Livingroom	14m <sup>2</sup>		

# Gelincik | 21+6m<sup>2</sup>





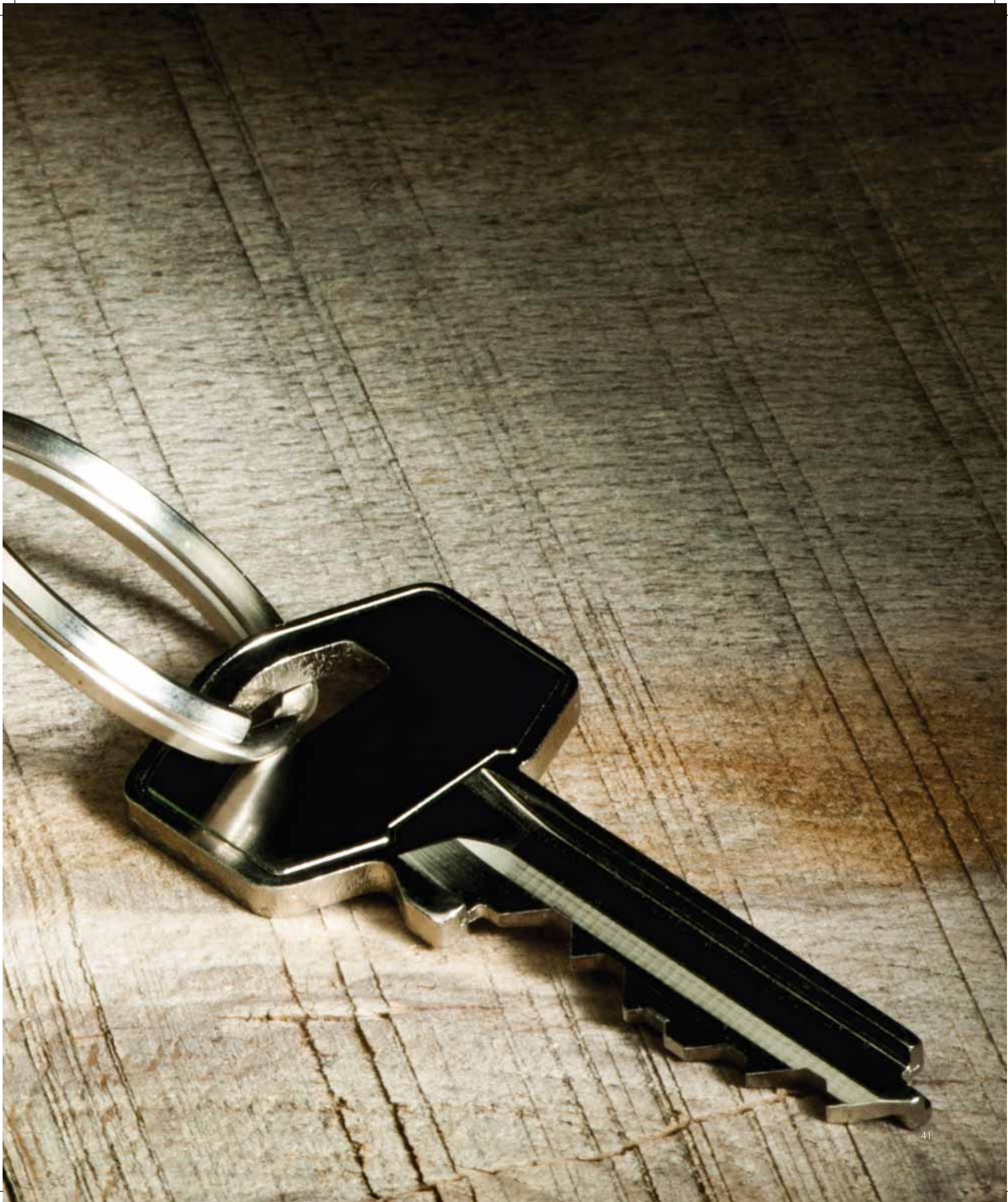
PLAN DE ETAGE / FLOOR PLAN

Terrace / Terrace	6m <sup>2</sup>	Chambre à Coucher / Bedroom	6m <sup>2</sup>
Salon / Livingroom	9m <sup>2</sup>	Bain / Bathroom	4m <sup>2</sup>



GALLERIE DE  
PHOTO  
PHOTO  
GALLERY



















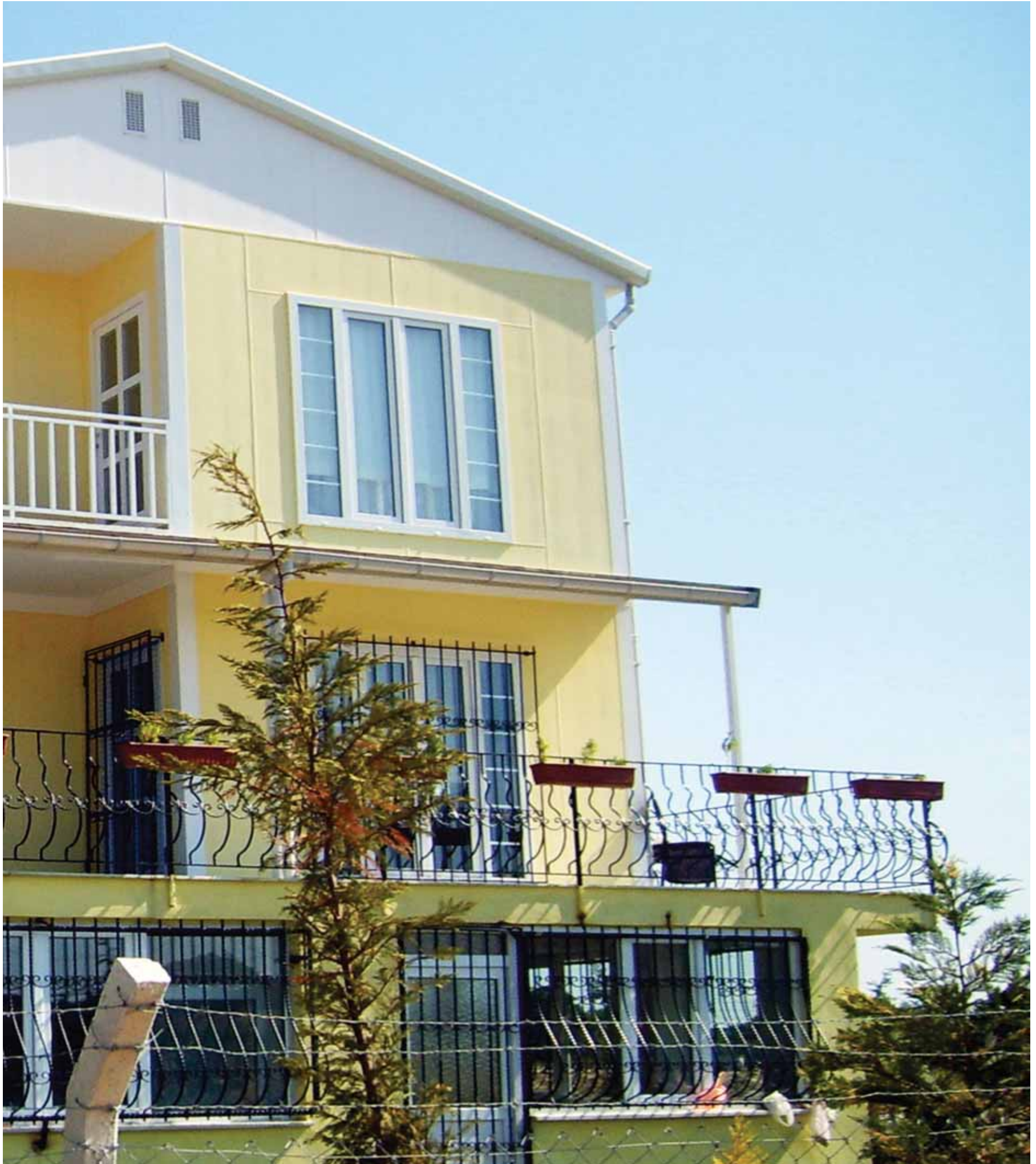
















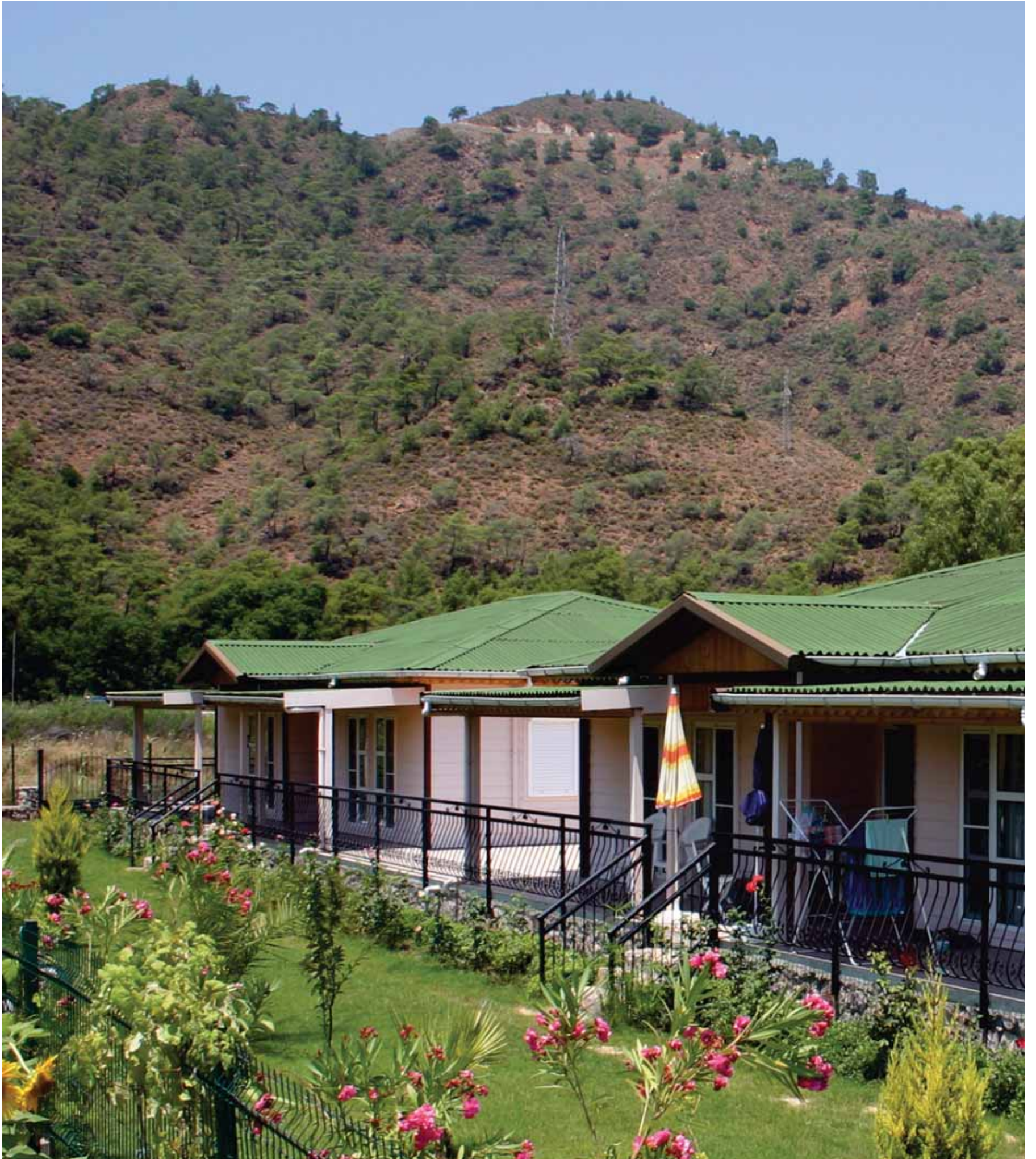


























- Classe A1 Ignifuge, recouvrement de façade de fibrociment  
A1 class incombustible fibercement materials
- 100% Production nationale  
%100 domestic production
- Lignes de production de robot de structure  
Structure robot production line
- Acier de structure galvanisée  
Galvanized structural steel
- Exportation à plus de 65 pays dans 6 continents  
6 continent; 65 countries exportation

## A PROPOS DE NOUS

Les services qu'Özge Yapı mène toujours en adoptant la mise au point clientèle avec ses groupes de produit de structure prête, de logement en acier, de logement prêt, de logement préfabriqué à partir l'année 1992 ont assuré qu'il soit le leader dans son secteur.

Özge Yapı réalise ses productions en utilisant les matériels de recouvrement de façade et de plafond étanche, ignifuge de Classe A1, sous les marques HEKIMBOARD et TURKSİDİNG produites pour la première fois en Turquie avec la technologie de fibrociment et de technologie de structure sans soudure qu'il a emmené dans le secteur de structure préfabriquée.

Özge Yapı A.Ş. continue à son chemin avec la compréhension de croissance stable en adoptant la mise au point clientèle en visant le développement continu dans le Pays et à l'Étranger avec son équipe expérimentée, stable et participante aujourd'hui.

La force d'Özge Yapı est formée avec les investissements qu'il a fait à la technologie avec les travaux de Recherche et de Développement et de Développement de Produit et la confiance clientèle qu'il donne à ses clients et la compréhension de service qualifié et innovant.

Une autre caractéristique qui différencie Özge Yapı dans son secteur des autres, c'est qu'il réalise avec les produits des entreprises au sein de Hekim Holding et avec la production nationale de 100% avec ses propres capitaux entiers sans utiliser un capital étranger quelconque son image de marque et sa marque institutionnelle qu'il a.

Özge Yapı qui a qui a les technologies les plus avancées du monde dans son secteur produit en utilisant l'acier de structure galvanisée électrostatique aux normes élevées avec la ligne de machine de robot de Structure. Les détails de construction en acier des conteneurs et des structures préfabriquées sont préparés par les cadres techniques spéciaux avec les programmes architecturaux de XSteel Strucad-Archicad dans le programme statique de SAP 2000. Toutes productions d'Özge Yapı sont produites avec la technologie sans soudure et sont rendues prêtes à l'installation en utilisant le système de raccordement de boulon et d'écrou.

A part les réussites qu'il montre en Turquie aujourd'hui, à l'étranger aussi Özge Yapı offre des produits et des services qualifiés à ses clients en augmentant son part de marché dans le secteur en réalisant l'exportation à plus de 35 pays dans 6 continents comme Angola, Azerbaïdjan, Afghanistan, Australie, Belgique, Emirats Arabes Unis, Hollande, Gabon, Guinée, Guinée d'Equateur, Espagne, Portugal, Venezuela, Panama, France, Libye, Algérie, Soudan, Cameroun, Soudan de Sud, Kenya, Ouganda, Tanzanie, Mozambique, Afrique du Nord, Erythrée, Éthiopie, Qatar, Bahreïn, Oman, Yémen, Royaume se Saoudite Arabique, Iran, Irak, Kuweit, Géorgie, Arménie, Israël, Palestine, Chili, Brésil, Hongrie, Roumanie, Bulgarie, Pakistan, Tunisie, Maroc, Mauritanie et Islande. Özge Yapı A.Ş. qui est l'une des entreprises leader dans son secteur et qui suit de près les innovations et tous les développements dans son secteur actuellement continue toujours à ses travaux pour offrir des services et des produits plus qualifiés à ses clients et pour apporter à l'avant de jour en jour son système de production.

## ABOUT US

One of the strong establishments of Hekim Holding, Ozge Yapi A.S. was founded in 1992 in Istanbul/Guzelyali with the aim of working in the prefabricated building sector.

Prefabricated houses, residences, buildings and steel houses, residences, buildings compose product groups of Ozge Yapi. Ozge Yapi establishes these productions with weldless building technology and fiber cement technology which it introduced to prefabricated building sector and by using HEKIMBOARD and TURKSİDİNG branded, A1 class incombustible, resistant to water facade and roof coating materials produced for the first time in Turkey.

Ozge Yapi A.S. continues its journey today with a consistant growth perceptions by aiming to develop constantly in domestic and overseas markets with its experienced, steady and participating team and adopting customer orientation.

The driving forces behind Ozge Yapi are R&D and Product Development with investments to technology, quality and innovative service mentality and confidence it has established in the customers.

Another feature of Ozge Yapi which differentiates it in the sector is it has established its strong corporate structure and brand image with own capital and not using any foreign capital, 100% domestic production and with the products of companies within the body of Hekim Holding.

Having most advanced technologies of the world in its sector, Ozge Yapi produces with Structure robot machine line and by using high quality, electrostatic, galvanized building steel. Steel construction details of prefabricated building and containers are prepared with XSteel Strucad-Archicad architectural programs in SAP 2000 static program, by adept technical personel. All manufactures of Ozge Yapi are produced in weldless technology and are ready for assembly by using bolts and nuts joint system.

Besides the successes in Turkey, Ozge Yapi offers quality products and services to its customers and increases its market share in the sector by fulfilling exportation to more than 65 countries such as Angola, Azerbaijan, Afghanistan, Australia, Belgium, United Arab Emirates, The Netherlands, Gabon, Guinea, Equatorial Guinea, Spain, Portugal, Venezuela, Panama, France, Libya, Algeria, Sudan, Cameroon, South sudan, Kenya, Uganda, Tanzania, Mozambique, South Africa, Eritrea, Ethiopia, Qatar, Bahreyn, Oman, Yemen, Kingdom of Saudi Arabia, Iran, Iraq, Quwait, Georgia, Armenia, Israel, Palestine, Chile, Brazil, Hungary, Romania, Bulgaria, Pakistan, Tunisia, Morocco, Moritania and Iceland.

Ozge Yapi A.S., one of the leading companies in its subject and constantly following all developments and improvements in the sector, works unrelentingly each day to improve its production system and offer a higher quality product and service to its customers.



Exportation à plus de 65 pays dans 6 continents distincts

## NOS REFERENCES UNIVERSELLES

Afghanistan, Algérie, Angola, Arménie, Autriche, Azerbaïdjan, Bahreïn, Belarus, Bulgarie, Cameroun, Colombie, Congo, République Démocratique de Congo, République de Dominique, Equateur, Guinée d'Equateur, Erythée, Ethiopie, France, Gabon, Géorgie, Allemagne, Ghana, Guinée, Haïti, Hongrie, Islande, Irak, Iran, Israël, Italie, Côte d'Ivoire, Qatar, Karabakh Oblast, Kazakhstan, Kenya, Kirghizistan, Libye, Liban, Maroc, Mozambique, République Turque de Chypre-Nord, Nigéria, Oman, Palestine, Pakistan, Portugal, Roumanie, Fédération Russe, Saoudite Arabique, République d'Afrique de Nord, Soudan du Sud, Espagne, Sénégal, Sri Lanka, Soudan, Istanbul, Tanzanie, Tunisie, Turkménistan, Ukraine, Emirats Arabes Unis, Ouzbékistan, Venezuela, Yémen.



6 continent; 65 countries  
exportation

### OUR UNIVERSAL REFERENCES

Afghanistan, Algeria, Angola, Armenia, Australia, Azerbaijan, Bahrain, Belarus, Bulgaria, Cameroon, Colombia, Congo, Democrtaric Republic Of Congo, Dominican Republic, Equador, Equatorial Guinea, Eritrea, Ethiopia, France, Gabon, Georgia, Germany, Ghana, Guinea, Haiti, Hungary, Iceland, Iraq, Iran, Israel, Italy, Ivory Coast, Qatar, Karabag Oblast, Kazakhstan, Kenya, Kyrgyzstan, Libya, Lebanon, Morocco, Mozambique, Northern Cyprus Turkish Republic, Nigeria, Oman, Palestine, Pakistan, Portugal, Romania, Russian Federation, Saudi Arabia, South Africa Republic, South Sudan, Spain, Senegal, Sri Lanka, Sudan, Tacikistan, Tanzania, Tunisia, Turkmenistan, Ukraine, United Arab Emirates, Uzbekistan, Venezuela, Yemen

Ami  
d'environnement  
et d'humain



Environment,  
human and eco-friendly  
material,

Ne contient  
pas d'amiante  
dedans



Does not  
have any  
asbestos

Ignifuge et insoluble de  
classe A1 conformément  
à la norme EN 13501-1



A1 class incombustible  
construction material  
according to EN 13501-1,  
does not melt

Résistant à l'eau  
et au gel.



Resistant to  
water and frost,

Il a une caractéristique  
d'isolation thermique  
et sonore.



It has good  
heat and sound  
insulation.

La peinture de façade  
interne et externe peut être  
peinte plusieurs fois.



Can be painted many  
times with all kinds of  
interior and exterior  
coating.

**HEKIMBOARD**  
Recouvrement de  
Façade de  
Fibrociment,  
ignifuge de  
classe A1

## RECOUVREMENT DE FAÇADE IGNIFUGE: STANDARD

Dans tous nos logements, on utilise comme standard les produits de fibrociment de marque HekimBoard, le matériel de recouvrement de façade pouvant peindre plusieurs fois avec la peinture de façade interne et externe, qui ne sont pas affectés des conditions climatiques et de l'humidité, de l'eau, ayant une bonne caractéristique d'isolation sonore et thermique, ignifuge et insoluble de classe A1 conformément à la norme EN 13501-1.

## FIREPROOF: STANDARD

Hekimboard which is A1 certified non combustible material according to EN 13501-1 used as a facade cladding in all our buildings. It has good heat and sound insulation quality, besides do not affected by water, damp and climatic conditions. Hekimboard can be painted for several times and used both for interior and exterior as a wall covering.

**HEKIMBOARD,**  
A1 class  
incombustible  
fibercement  
materials



**HEKİMBOARD**  
Fibercement Plaque

## SPECIFICATIONS TECHNIQUES DES LOGEMENTS

Construction		Acier de structure galvanisée installée avec des vis spéciales et produits avec la technologie de structure sans soudure, conçue avec les programmes de logiciel et de conception architecturale.	Galvanized Steel Structure Building will be designed with latest software programs and architectural designs and manufactured with Unwelded Steel Structure and assembled with unique design bolt, nuts and screws.
Mur		Plaque plate de fibrociment, Optionnel : • Fibrociment à dessin • Tôle trapèze galvanisée peinte • Panneau de mur sandwich • Recouvrement de fibrociment Rainuré/avec Revêtement	Fibercement Board (non textured), Optional: • Wooden Textured Fibercement Board, • Painted Galvanized Trapezoidal Sheet, • Sandwich wall panel, - Additional decorative cladding with fibercement,
Toit		Ondulé, Optionnel : • Tôle trapèze galvanisée peinte / non peinte • Panneau de toit sandwich • Tuile en métal • Galet	Onduline, Optional: • Unpainted / painted galvanized trapezoidal steel sheet, • Sandwich roof panel, • Galvanized metal tiles, bitumen (shingle)
Isolation		Murs : Mousse Polystyrène (EPS) Toit : Laine de verre de matelas Optionnel : • Murs : Laine de Roche / Laine de verre • Toit : Laine de Roche / Panneau de toit sandwich	Walls: Expanded polystyrene foam (EPS) Roof: Mattress glasswool Optional: • Walls: Rockwool/Glass wool • Roof: Rock wool/sandwich roof panel
Porte		Porte Externe en tôle galvanisée, porte interne pressée MDF lame, système de serrure cylindrique Optionnel : • Porte externe en aluminium / en acier / en PVC • Porte interne en aluminium / en acier / en PVC Serrure encastrée	Galvanized metal sheet outdoor, MDF-lam inner door, Cylindrical lock system Optional: • Aluminium/Steel/PVC outer door • Aluminium/American/PVC inner door • Mortise Lock
Fenêtre		Menuiserie en PVC blanche, à double vitre, avec des ailes ouvrants Optionnel : • Menuiserie en PVC à traverse ouvrante • Aluminium • PVC Colorée • PVC / Aluminium au système glissant • PVC / Aluminium au système vitré réfléchissant	Side opening, double glazing, white PVC frame, Optional: • Tilt opening PVC frame, • Aluminium • Coloured PVC • Sliding system PVC / Aluminium • Reflected Glass PVC / Aluminium
Peinture		Façade externe siliconée, peinture de façade interne plastique, Optionnel : • Synthétique • Rugueux • Effet	Silicon exterior paint, interior plastic paint, Optional: • Synthetic • Rough • Effect
Installation Electrique		Installations électriques, de téléphone et de TV, armatures d'éclairage, prises, interrupteurs, boîtes de fusible et fusibles Optionnel : • Installations de Donnée / d'UPS • Systèmes de structure intelligente et d'alarme	Electric and telephone installation illumination armature, sockets, switch, fuse and fuse box, Optional: • Data/UPS/TV installation • Alarm and smart structure systems
Installation Sanitaire		Lavabo céramique mural, récepteur de douche acrylique, toilette céramique, évier chrome, Optionnel : • Lavabo à pied / à type Hilton • Toilette Accroupie (à la Turquie) • Cuvette • Placard de cuisine	Wall mounted washbasin, acrylic shower tray ceramic closet, chrome sink, Optional: • Pedestal/Built-in type sink • Asian type toilet • Bathtub • Kitchen cupboard

## HOUSE TECHNICAL SPECIFICATIONS